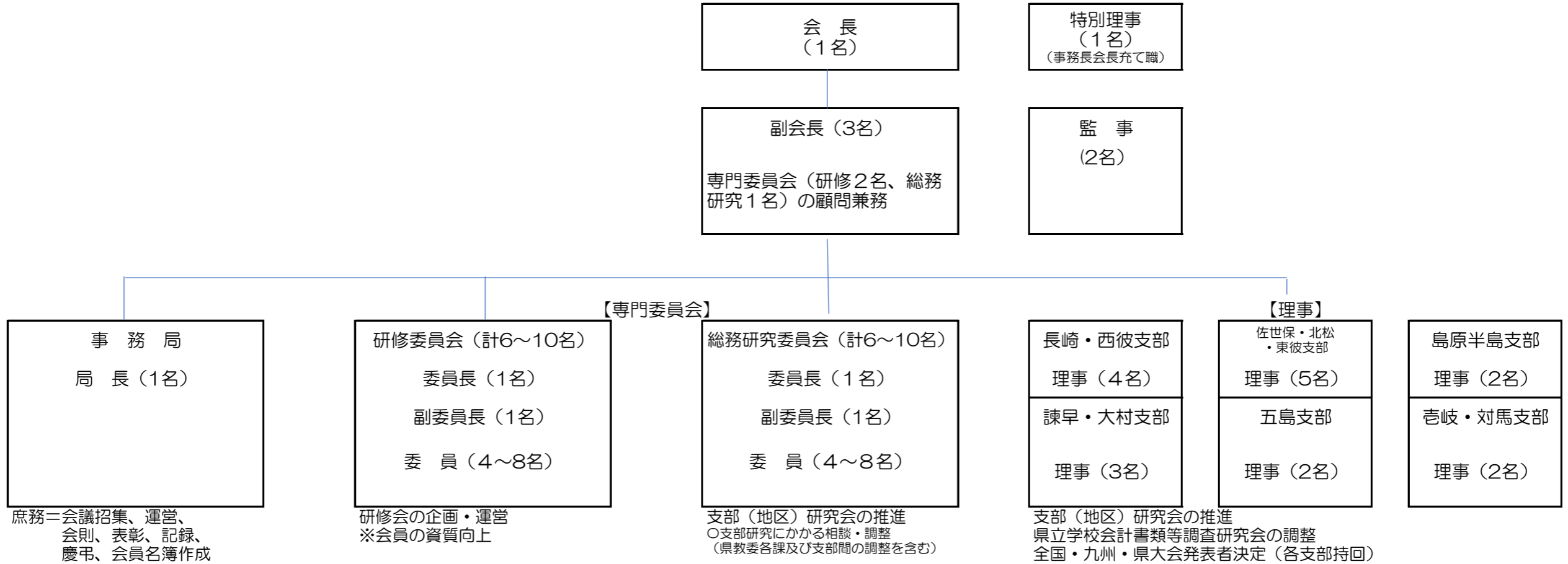


# 長崎県公立学校事務職員協会組織図

議決機関： 総 会【会員】  
 理 事 会【会長・副会長・特別理事・理事・事務局長】+監事・専門委員会委員長  
 執行機関： 本部役員会【会長・副会長・特別理事・専門委員会委員長・事務局長】+監事



会計＝”協会本体会計※”  
 予算、執行、決算  
 公印・通帳管理  
 ※承認権者＝事務局長所属校の  
 事務長（会長委任）  
 渉外＝関係機関との連絡調整  
 （文科省・県教委・全国等協会）

○県大会研究大会の研修企画  
 ○実務研修企画  
 ○若手研修企画  
 ○ミドルリーダー研修企画  
 年度初め取りまとめ業務【離島地区】  
 専門委員会の会議招集・運営  
 ※義務制事務職員との交流

全国・九州・県研究大会発表の相談・調整  
 県立学校会計書類等調査研究会との連携  
 教育研究会（学校事務）との連携  
 広報＝HP・FB管理、  
 SOSフォルダー管理  
 PR活動  
 ”専門委員会会計※”【離島地区】  
 ※承認権者＝会計担当所属校の  
 事務長（委員長委任）

定義の確認  
 研修委員会が企画する研修を研修会という。  
 全国・九州・県・支部（地区含む）で開催される会を研究会という。